

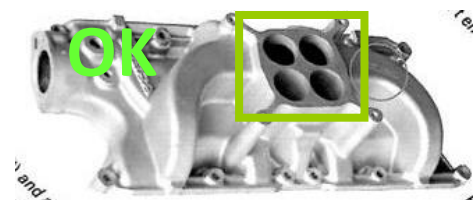
Bulletin Technique N°6 – Ford Mustang 289

Réglementation Technique Spécifique 2021

V1 du 15/12/20

| | Fiche 1434 | Remarques/Précisions |
|-------------------------------|---|--|
| Poids minimum | 1200 kg | |
| Dimensions des roues | 15x7 à l'avant et à l'arrière | 225/50X15 |
| Freins/étriers | Etriers fonte AV - 4 pistons uniquement | - Etriers Kelsey-Hayes uniquement - Ø pistons AV : 41.3mm |
| Diamètres disques de frein AV | 287mm | - Disques ventilés – Non rainurés - Epaisseur disques 20mm maximum |
| Diamètres tambours AR | 254mm | Largeur garnitures 63,5mm maximum |
| Trains roulants | Porte moyeux AV/AR acier | Alu interdit |
| Voies AR maximum | 1473mm | Fiche 1434 – Page 11 |
| Garde au sol | 100mm | Art. 4.7 Règlement Sportif HTC |
| Capacité maximum / Course | 4727cm3 / 72,9mm | |
| Alimentation | Carburateur 4 corps type Holley CFM | |
| Allumage | - Allumeur libre - Limiteur de régime obligatoire : Système MSD 6AL (réf : MSD PN 6425 ou 6420) imposé, non programmable. | - Avance à l'allumage mécanique uniquement - Régime limité à 7200 tr/min - Les connecteurs et prises du boîtier MSD ne doivent pas être modifiés. |
| Matériaux bloc moteur | Fonte | |
| Amortisseurs | - Amortisseurs acier à corps non fileté. - Lames acier. | - Montage inversé interdit. - Lames carbonées interdites. - Conformes aux prescriptions de l'Annexe K de la FIA. |
| Collecteur d'échappement | Conforme au dessin de la fiche | |
| Pont | Autobloquant à disques uniquement | Guidage de pont 2 tirants maximum |
| Matériaux pont | Fonte | |
| Matériaux boîte | Fonte | |
| Matériaux carrosserie | Monocoque acier | Glaces latérales polycarbonate (3mm mini) autorisées |
| Pneumatiques | | Pneumatique Yokohama A052 autorisé |

Collecteur d'admission



Pneumatique Yokohama A052 autorisé